

- 1** На нижнем торце дверного полотна выполнить продольный паз высотой 18 мм и шириной 9 мм (рис. 8.1). Паз выполняется при помощи ручной фрезерной машины, от точности фрезерования паза зависит плавность хода двери.
- 2** Снять алюминиевые направляющие с установленной кассеты.
- 3** Вставить роликовые каретки механизма (рис. 8.2) в алюминиевую направляющую фиксаторами в сторону ограничителей.
- 4** По краям направляющей закрепить ограничители с фиксаторами (рис. 8.2).
- 5** Установить на место алюминиевую направляющую.
- 6** По краям верхнего торца двери закрепить шурупами захваты, так что бы центр захвата располагался на расстоянии 100 мм от бокового торца двери (Рис. 8.3).
- 7** Навесить дверь: завести вырезы захватов двери на регулировочные винты роликовых кареток (рис. 8.4). Затянуть гайки.
- 8** Разметить положение напольной направляющей, так чтобы зазоры между дверью и наличниками вверху и внизу были одинаковы и при полностью открытой двери направляющая должна находиться внутри фрезерованного паза, на расстоянии 5 мм от края полотна (рис. 8.5).
- 9** Снять полотно двери.
- 10** Установить на полу направляющую, обеспечивая плавное скольжение двери и равномерный зазор между дверью и кассетой (рис. 8.5).
- 11** Установить дверь на место.
- 12** Отрегулировать дверное полотно по высоте. Вращая регулировочный винт (поз. М рис. 8.2), добиться равномерного зазора между дверью и полом величиной 4—6 мм; придерживая регулировочный винт поз. М, при помощи ключа затянуть гайку поз. К.

Комплектация и обозначения см. рис. 3.5

рис. 8.1

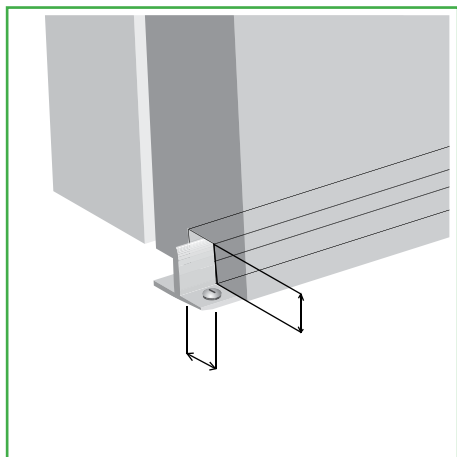


рис. 8.2

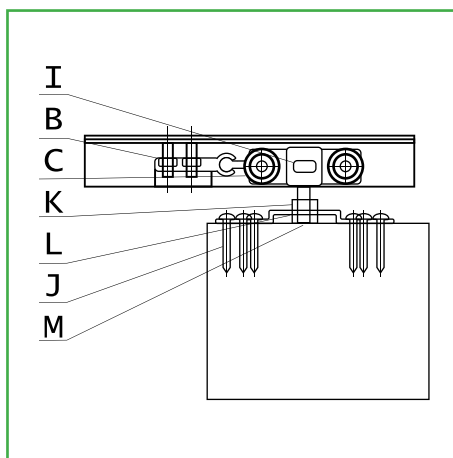


рис. 8.3

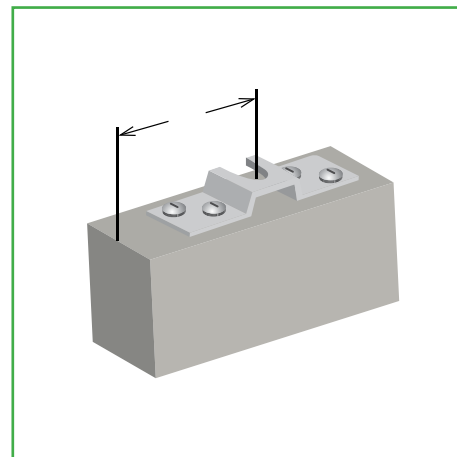


рис. 8.4

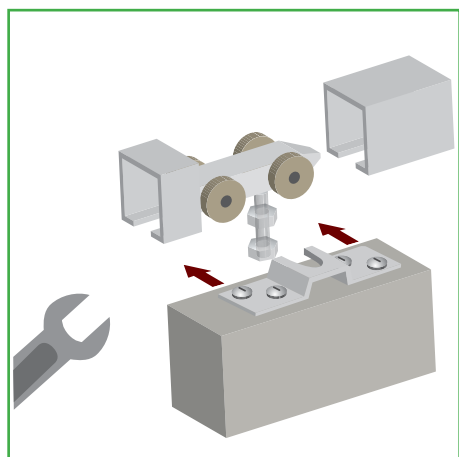


рис. 8.5

